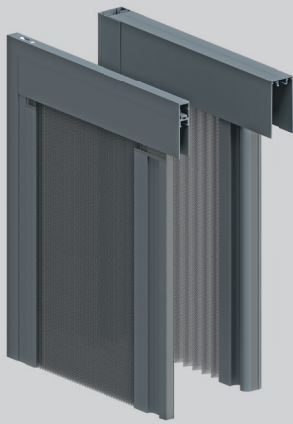


# Insektenschutz Plissee



Modell iP13/iP31



Bedienung mittels Griffleiste



flache, aufklebbare Führungsschiene

## Vorteile.



Effektiver Schutz gegen Fliegen, Gelsen, Mücken oder Wespen.



Entspannte Nächte für Sie und ihre Liebsten sind garantiert.



Gute Durchsicht nach draußen.



Viel Frischluft und Licht dank innovativer Gewebelösungen.



Schnelle Montage ideal bei geringem Platzbedarf und zur Nachrüstung.

## Produktdetails.

### Plissee Modell iP31

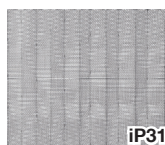
- min. Breite: 700 mm
- max. Breite: 3000 mm
- min. Höhe: 1800 mm
- max. Höhe: 3000 mm

### Plissee Modell iP13

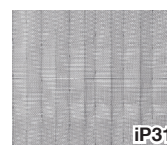
- min. Breite: 700 mm
- max. Breite: 2400 mm
- min. Höhe: 1900 mm
- max. Höhe: 2600 mm

## Schlotterer Facts.

- Die platzsparenden **IGI Plisseetüren** mit gerafftem Insektenschutzgewebe werden meist bei geringem Platzbedarf eingesetzt und sind auch bestens für die Montage in die Lichte von Hebe-Schiebetüren geeignet.
- Es gibt **zwei verschiedene Ausführungen**:
  - **iP13** mit einer Einbautiefe von 13 mm bis zu einer Fläche von 6,2 m<sup>2</sup>
  - **iP31** mit einer Einbautiefe von 31 mm bis zu einer Fläche von 9 m<sup>2</sup>
- Das IGI Plissee besteht im Standard aus einem losen, dreiseitigen Rahmen und einer **flachen, aufklebbaren Führungsschiene** für den Boden. Die flache Führung unten ist in den Farben RAL 9005M Schwarz (iP31 und iP13) und Classic 01 (iP31) erhältlich.
- Das Gewebe wird beim Schließen seitlich zusammengerafft.
- Bei der **Ausführung iP31** kann das seitlich zusammengeraffte Gewebe optional durch eine **Gewebeabdeckung** vor Witterungseinflüssen geschützt werden.
- Je nach Ausführung gibt es **drei verschiedene Faltegewebe** in der Farbe Schwarz:



Polypropylen  
(bis 2400 mm BMB)



Polyester/Fiberglas  
(ab 2401 mm BMB)



Polyester

- Einfache und handliche Bedienung mittels praktischer Griffleiste.
- Die Plisseetüre ist in einer **großen Farbvielfalt** erhältlich und kann farblich perfekt auf ihr Fenster- oder Türelement abgestimmt werden.