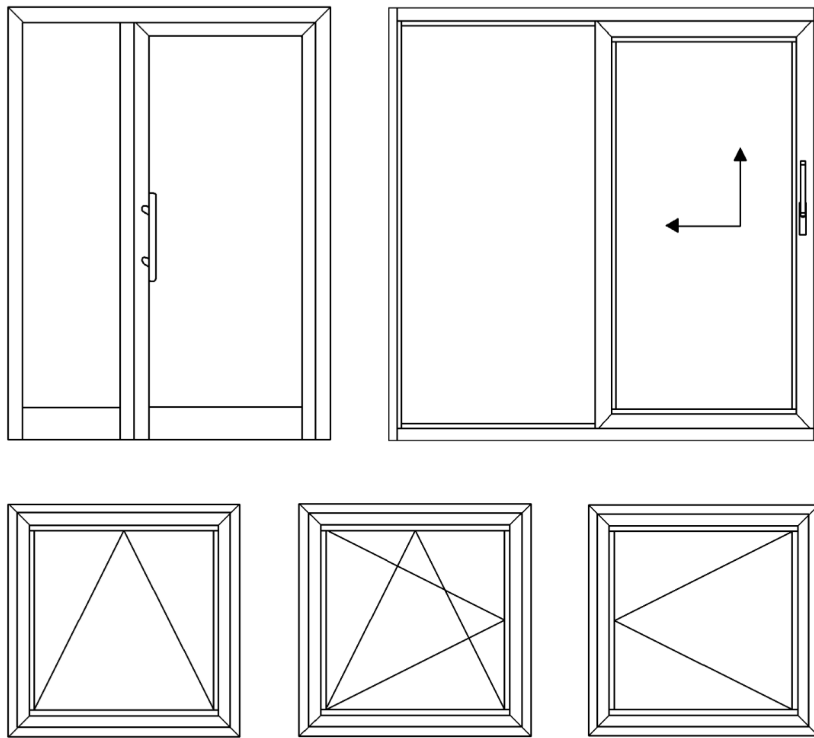


# Bauelemente-Technik von KLAUKE

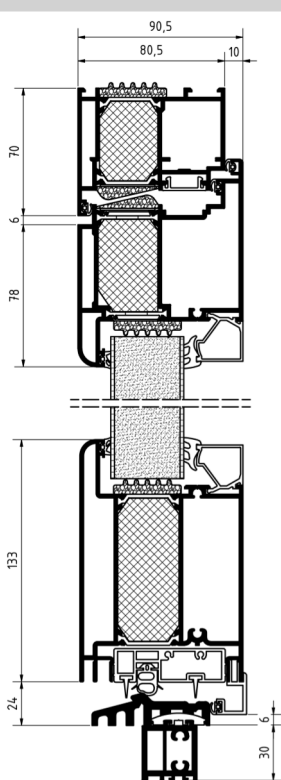
## IDEEN FÜR IHR ZUHAUSE



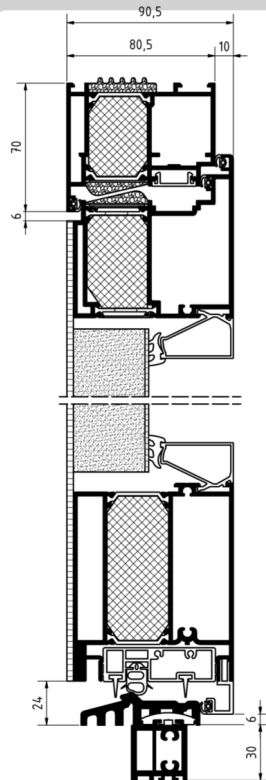
### Geprüfte Qualität - Made in Germany

- Haustüren/ Sicherheitstüren RC2/RC3
- Schlüssellose Türöffnungssysteme
- Panik- und Notausgangstüren gemäß EN 14351-1
- Rauch-und Brandschutztüren
- Fenster/ Sicherheitsfenster RC2
- Hebeschiebetüren
- Parallelschiebe-Kipptür
- Briefkastenanlagen für Objektüren

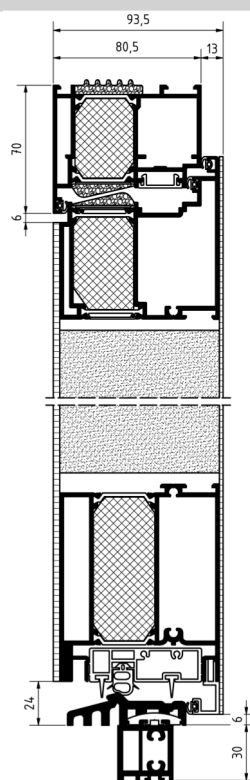
# Haustürkonstruktionen



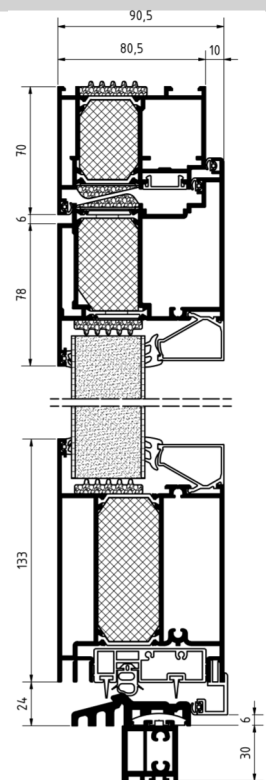
**Modell 480 plus**  
Abbildung mit Falzfüllung  
 $U_f$ -Wert = 1,4 W/(m<sup>2</sup>K)  
\* $U_d$ -Wert bis 0,9 W/(m<sup>2</sup>K)



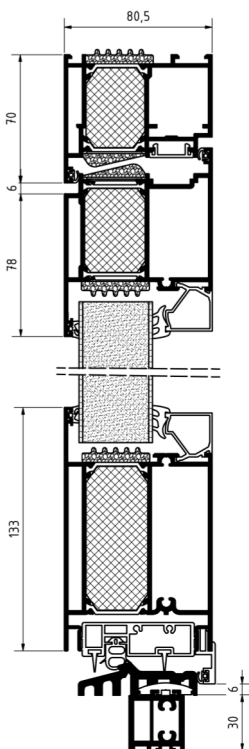
**Modell 480 plus**  
Abbildung mit außen  
flügelüberdeckender Füllung  
\* $U_d$ -Wert bis 0,8 W/(m<sup>2</sup>K)



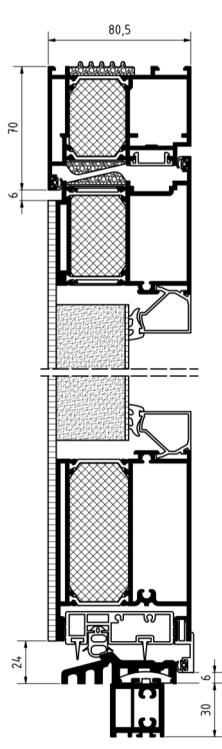
**Modell 480 plus**  
Abbildung mit beidseitiger  
flügelüberdeckender Füllung  
\* $U_d$ -Wert bis 0,6 W/(m<sup>2</sup>K)



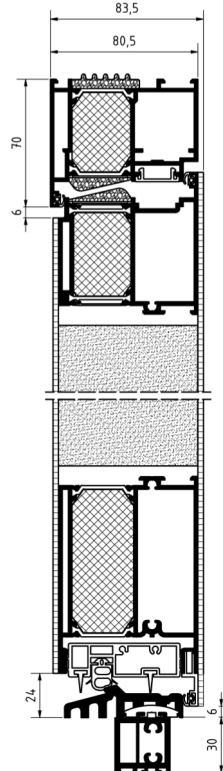
**Modell 480 F plus**  
mit flächenbündigem Flügel  
Abbildung mit Falzfüllung  
\* $U_d$ -Wert bis 0,9 W/(m<sup>2</sup>K)



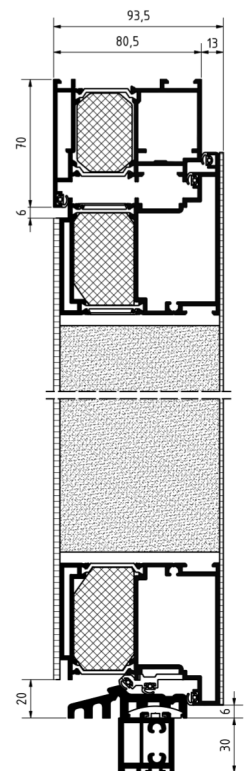
**Modell 500 plus**  
Abbildung mit Falzfüllung  
 $U_f$ -Wert = 1,4 W/(m<sup>2</sup>K)  
\* $U_d$ -Wert bis 0,9 W/(m<sup>2</sup>K)



**Modell 500 plus**  
Abbildung mit außen  
flügelüberdeckender Füllung  
\* $U_d$ -Wert bis 0,8 W/(m<sup>2</sup>K)

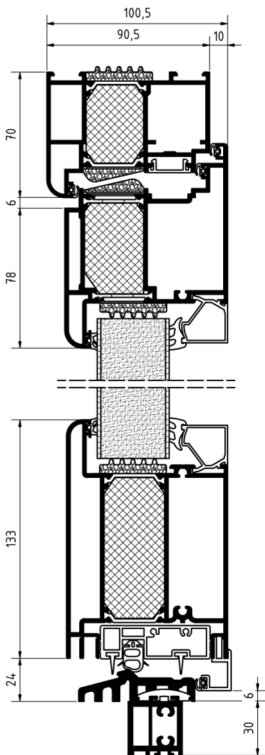


**Modell 500 plus**  
Abbildung mit beidseitiger  
flügelüberdeckender Füllung  
\* $U_d$ -Wert bis 0,6 W/(m<sup>2</sup>K)

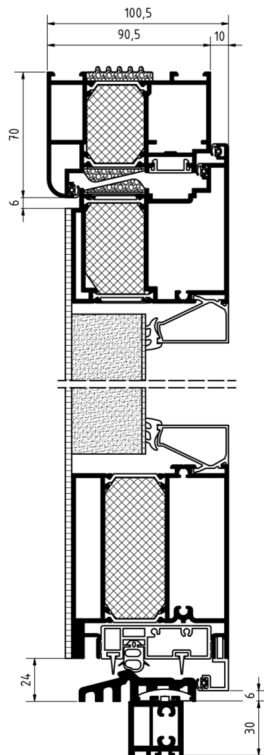


**Modell 450**  
Abbildung mit beidseitiger  
flügelüberdeckender Füllung  
\* $U_d$ -Wert bis 0,9 W/(m<sup>2</sup>K)

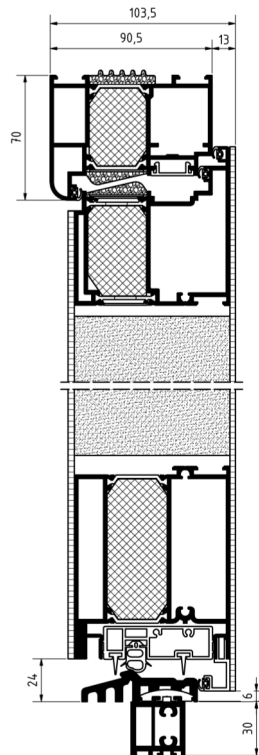
# Energieeffizient und sicher



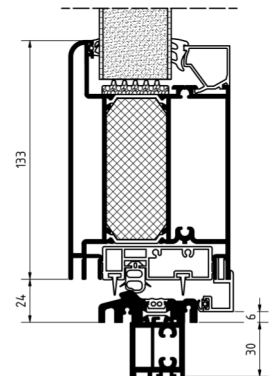
Modell 700 R plus  
Abbildung mit Falzfüllung  
 $U_f$ -Wert = 1,4 W/(m<sup>2</sup>K)  
\* $U_d$ -Wert bis 0,9 W/(m<sup>2</sup>K)



Modell 700 R plus  
Abbildung mit außen  
flügelüberdeckender Füllung  
\* $U_d$ -Wert bis 0,8 W/(m<sup>2</sup>K)



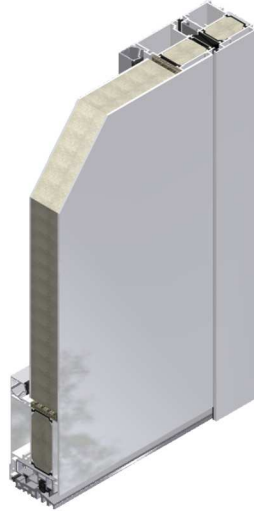
Modell 700 R plus  
Abbildung mit beidseitiger  
flügelüberdeckender Füllung  
\* $U_d$ -Wert bis 0,6 W/(m<sup>2</sup>K)



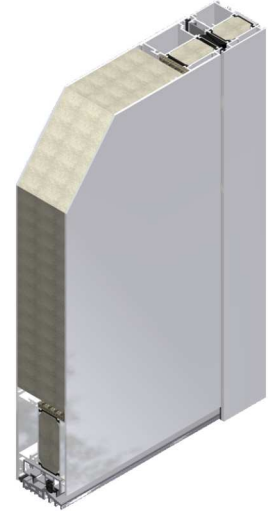
Wärmegeädämmte  
Aluminium-Schwelle  
für Modell 480 plus,  
500 plus und 700 R plus



Anwendungsbeispiel  
Falzfüllung



Anwendungsbeispiel  
außen flügelüberdeckende  
Füllung

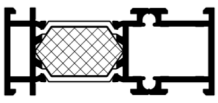


Anwendungsbeispiel  
innen und außen  
flügelüberdeckende Füllung

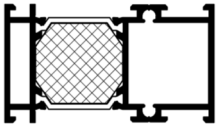


\* Berechnungsbasis DIN EN ISO 10077-1  
Tür 1,200 mm x 2,250 mm mit komplett geschlossener Füllung ohne Glas

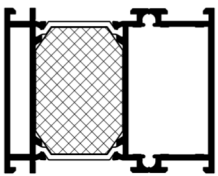
# Zusatzprofile



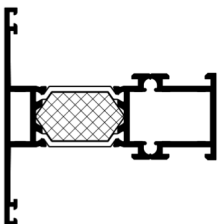
Verbreiterung 33 mm



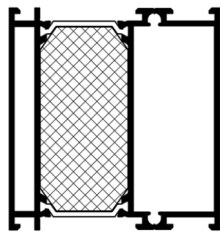
Verbreiterung 45 mm



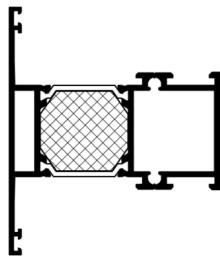
Verbreiterung 63 mm



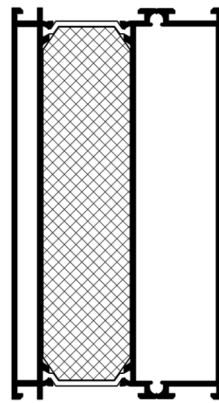
83er Kämpfer / Sprosse



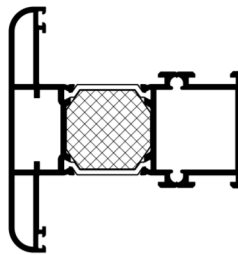
Verbreiterung 85 mm



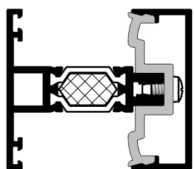
95er Kämpfer / Sprosse



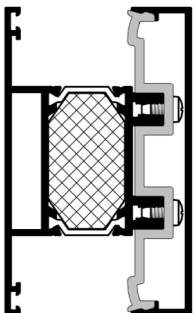
Verbreiterung 150 mm



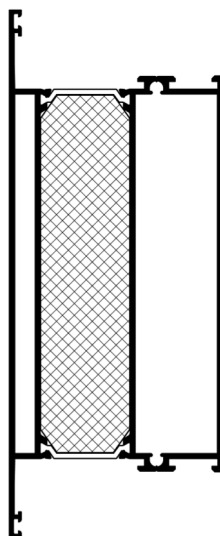
95er Kämpfer / Sprosse



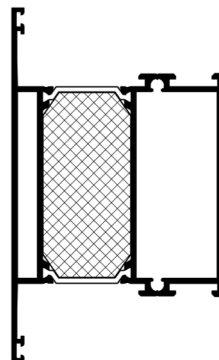
50er Sprosse geteilt für 24, 28, 36, 38 und 40 mm Verglasung



95er Sprosse geteilt für 24, 28, 36, 38 und 40 mm Verglasung



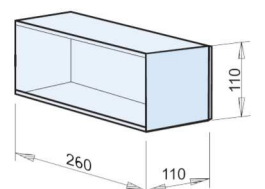
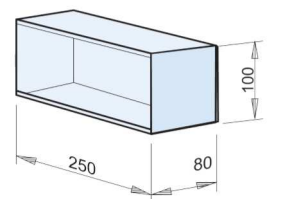
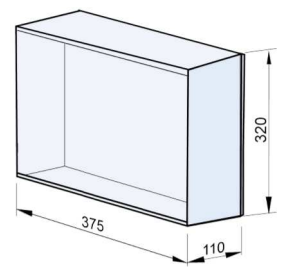
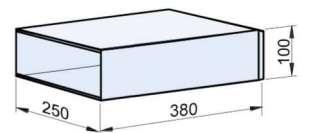
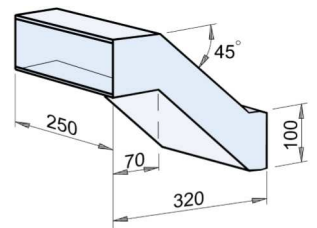
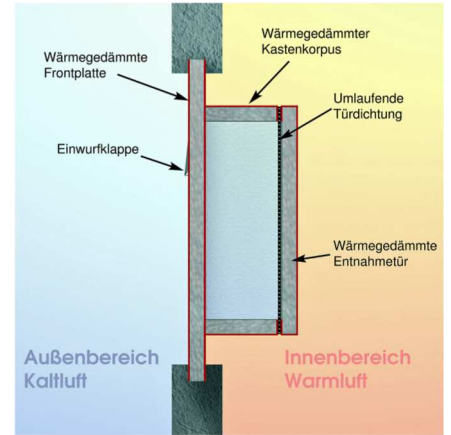
200er Kämpfer



135er Kämpfer

# Briefkastenanlagen

## Briefkastenanlage mit Wärmedämmung



# Sicherheitstechnik



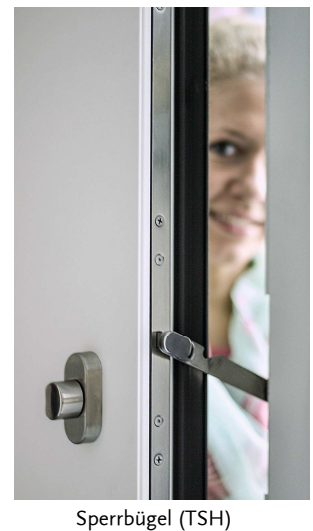
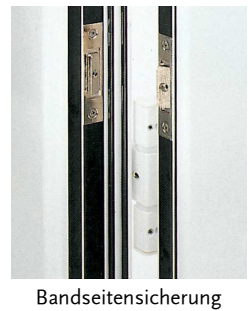
Rollenband  
Für Modell 480 plus, 480 F plus, 450, 500 plus und 700 R plus



3-fach Verriegelung mit Falle + Riegel und zwei zusätzlichen Schwenkriegeln  
Optional als 5-fach Verriegelung  
Optional als 5-fach Verriegelung mit integriertem Sperrbügel

Secure Automatic (selbstverriegelnd)  
Optional als 5-fach Verriegelung  
Optional als 5-fach Verriegelung mit integriertem Sperrbügel

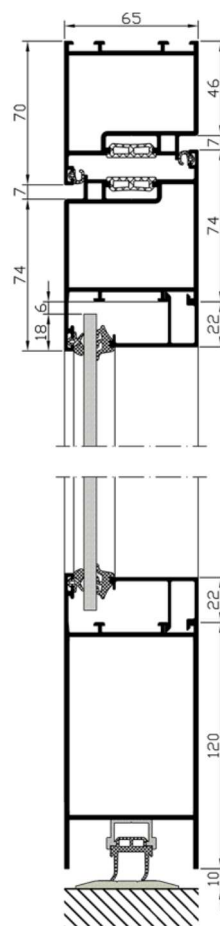
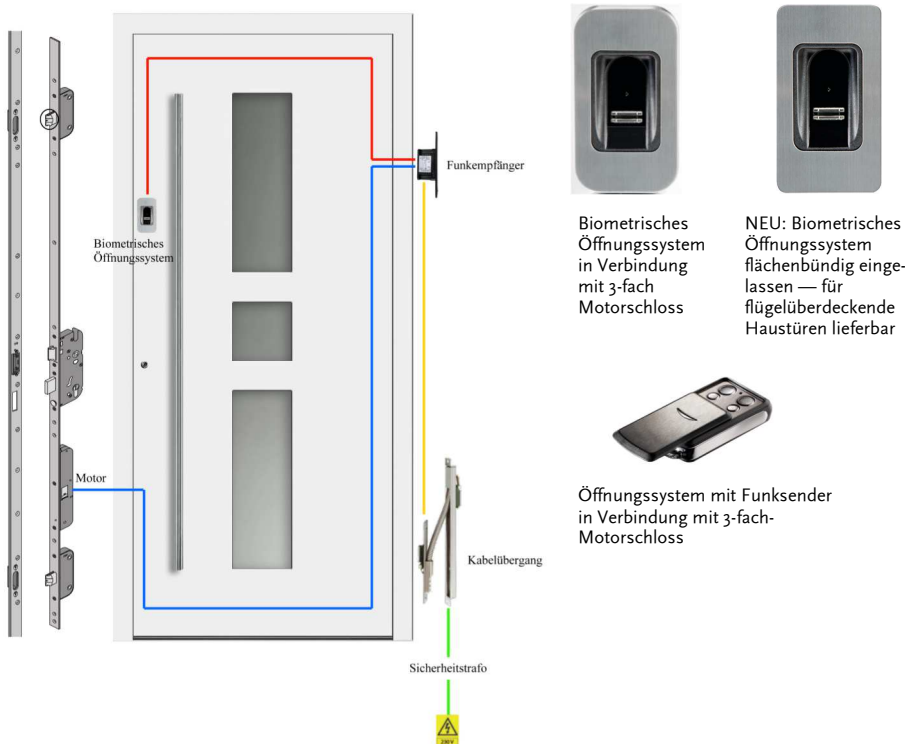
Secure Automatic mit A-Öffner (Motorschloss)  
VdS-geprüft nach Klasse A



- Sicherheitstüren nach DIN V EN 1627 RC2 und RC3

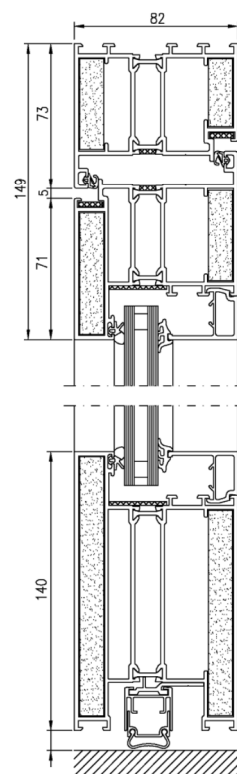
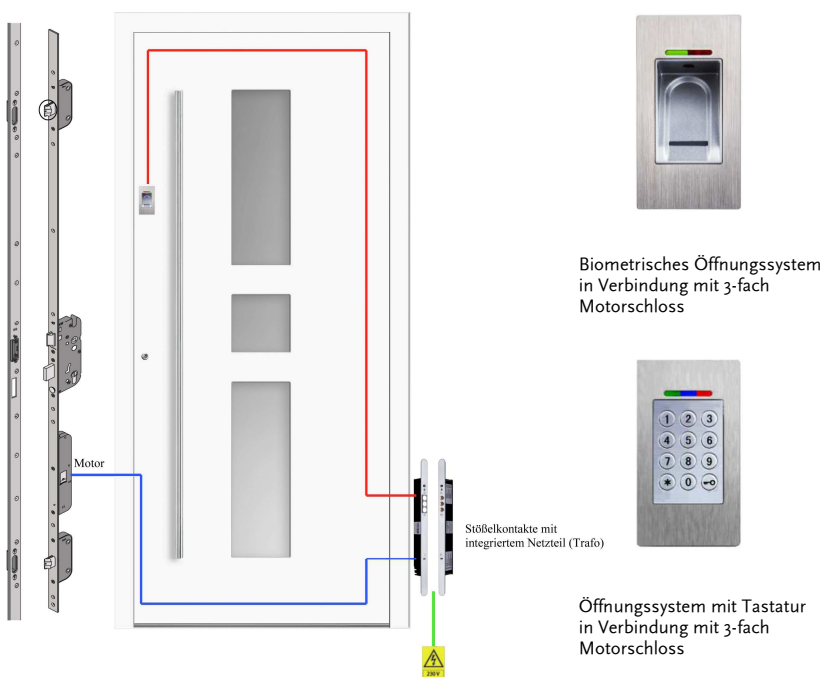
- Notausgangstüren nach DIN EN 179 gem. DIN EN 14351-1
- Paniktüren nach DIN EN 1125 gem. DIN EN 14351-1  
ift-Zertifikat Nr. 0757-CPR.181-13-003

## KLAUKE Comfort-Security Fingerscan



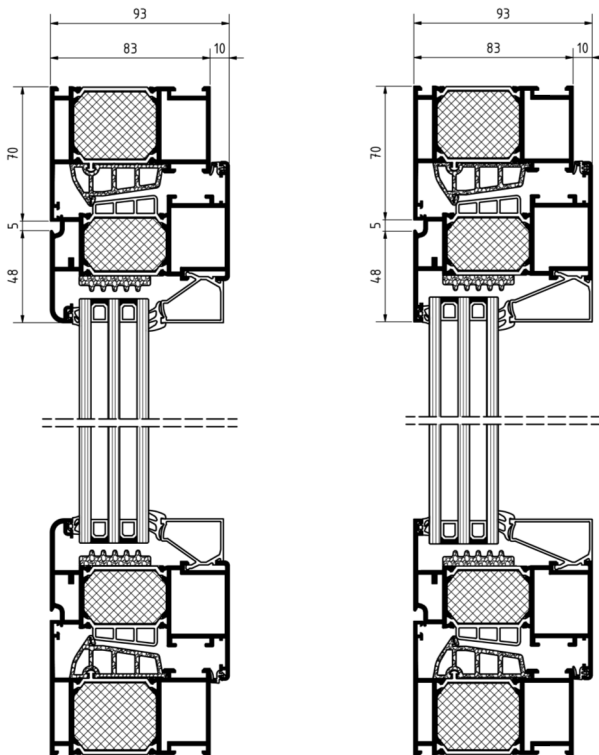
Rauchschutztür RD 65

## KLAUKE Comfort-Security Stößelkontakt



Brandschutztür T 30

# Fensterkonstruktionen



## Baureihe 75 plus

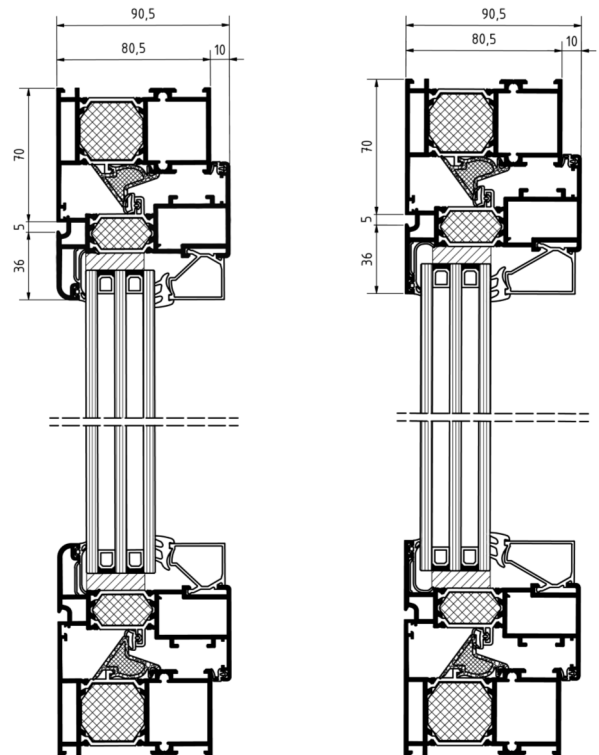
Fenster  $U_f$ -Wert = 1,4 W/(m<sup>2</sup>K)

Erreichbare  $U_w$ -Werte bei Einsatz von:

... 1,1:  $U_w$ -Wert = 1,3 W/(m<sup>2</sup>K)

... 0,7:  $U_w$ -Wert = 1,1 W/(m<sup>2</sup>K)

... 0,5:  $U_w$ -Wert = 0,9 W/(m<sup>2</sup>K)



## Baureihe 75

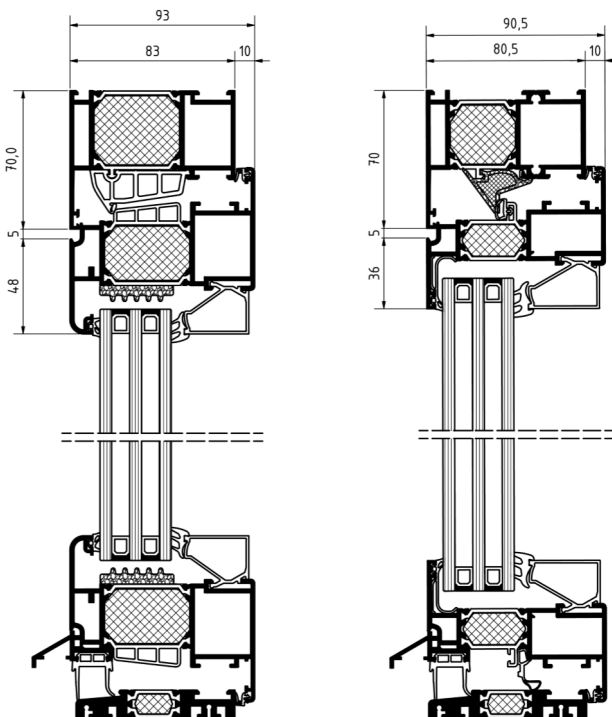
Fenster  $U_f$ -Werte = 2,0 W/(m<sup>2</sup>K)

Erreichbare  $U_w$ -Werte bei Einsatz von:

... 1,1:  $U_w$ -Wert = 1,5 W/(m<sup>2</sup>K)

... 0,7:  $U_w$ -Wert = 1,2 W/(m<sup>2</sup>K)

... 0,5:  $U_w$ -Wert = 1,1 W/(m<sup>2</sup>K)



Baureihe 75 plus

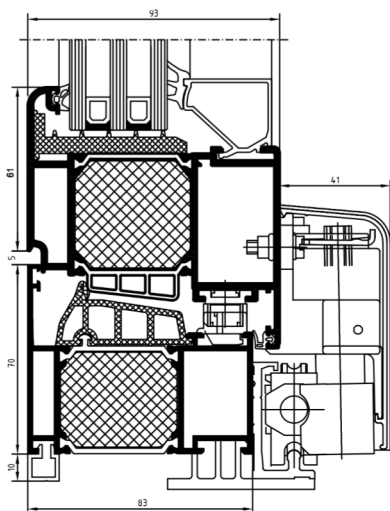
Baureihe 75

mit barrierefreier Schwelle



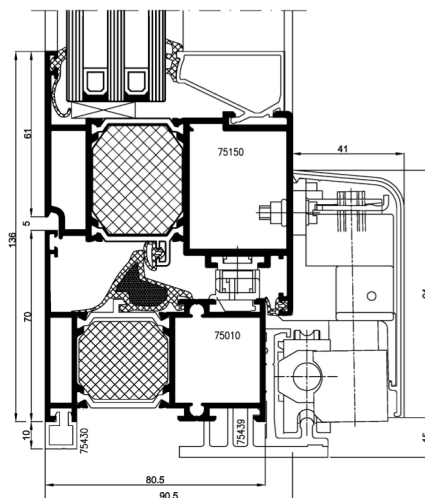
- Verdeckt liegende Bänder für Fenster lieferbar
- Sicherheitsfenster:  
RC2 Baureihe 75 plus und 75 nach DIN V ENV 1627

## Parallelschiebetüren



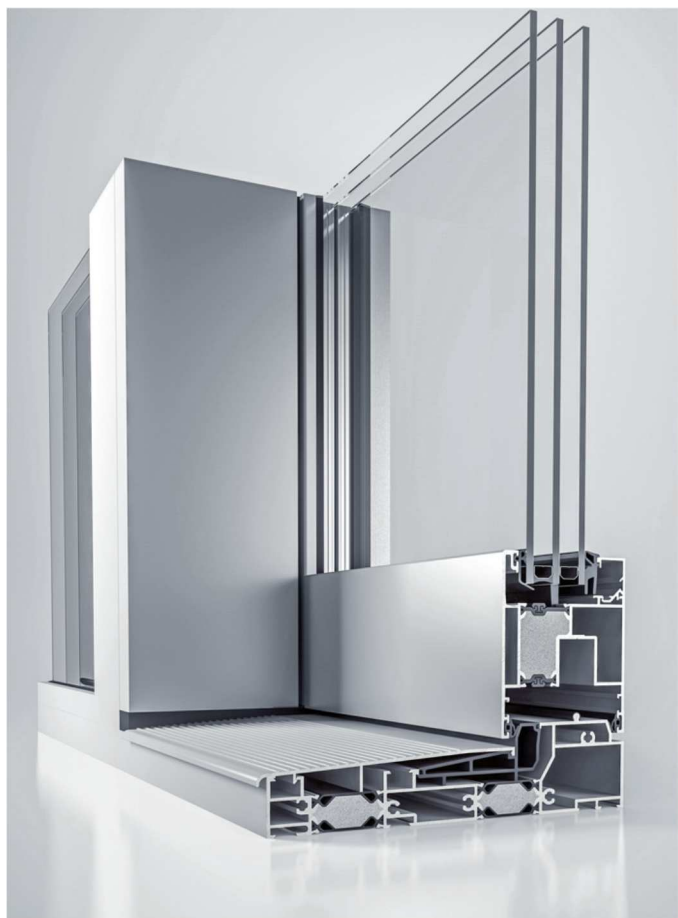
Baureihe 75 plus

## Parallelschiebekipptüren



Baureihe 75

## Hebeschiebetüren

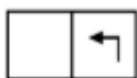


### Baureihe HS 4000 monorail

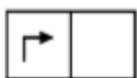
Erreichbare  $U_w$ -Werte bei Einsatz von:

- ... 1,0:  $U_w$ -Wert = 1,3 W/(m<sup>2</sup>K) \*
- ... 0,7:  $U_w$ -Wert = 1,1 W/(m<sup>2</sup>K) \*
- ... 0,5:  $U_w$ -Wert = 0,9 W/(m<sup>2</sup>K) \*

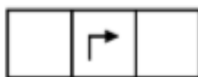
\*ermittelt an einer Elementgröße 3500 x 2180mm



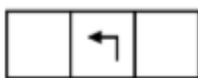
Zweiteilige Hebeschiebetür ein beweglicher Flügel nach links schiebend



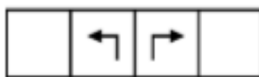
Zweiteilige Hebeschiebetür ein beweglicher Flügel nach rechts schiebend



Dreiteilige Hebeschiebetür ein beweglicher Flügel nach rechts schiebend



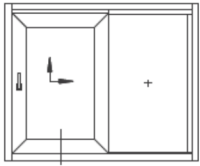
Dreiteilige Hebeschiebetür ein beweglicher Flügel nach links schiebend



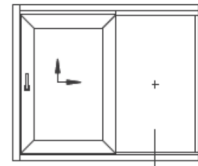
Vierteilige Hebeschiebetür mit zwei beweglichen Flügeln nach links und rechts schiebend



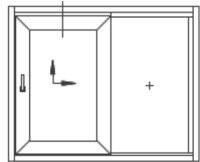
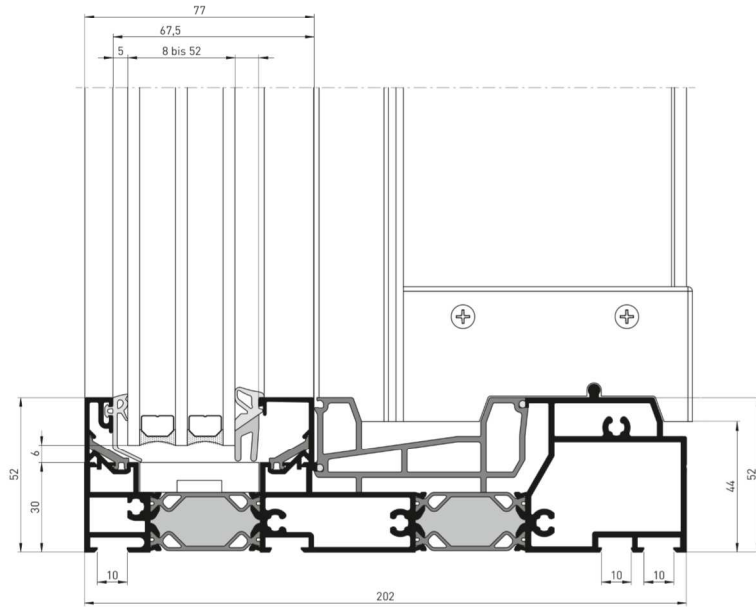
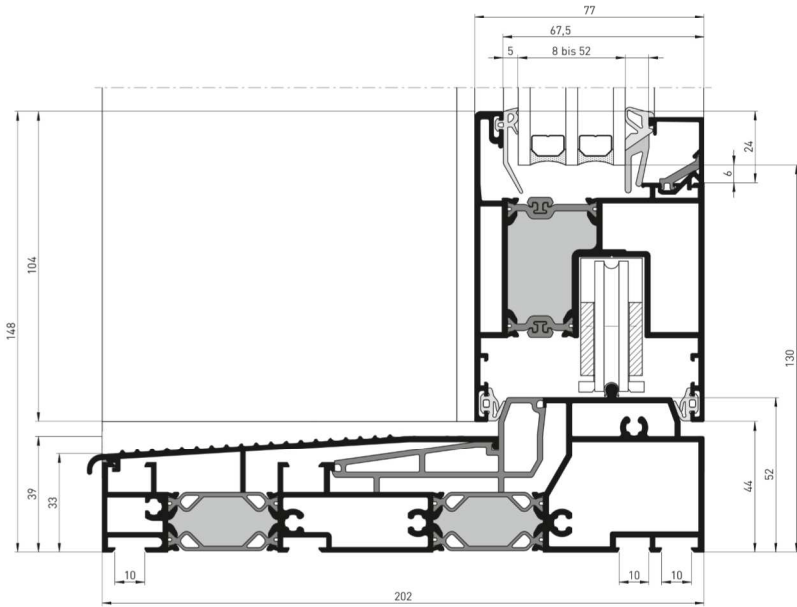
# Hebeschiebetüren



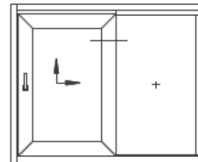
Profilschnitt beweglicher Flügel mit Schwelle unten



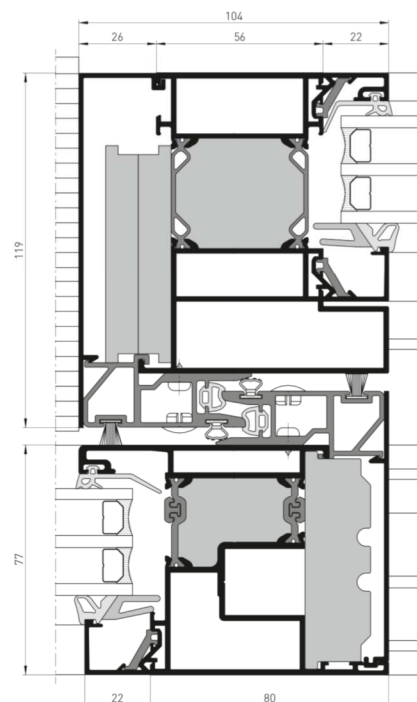
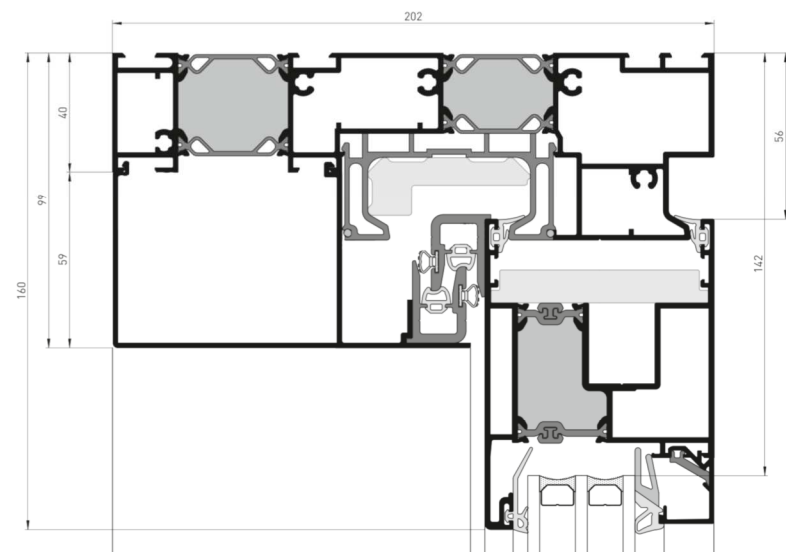
Profilschnitt Festfeld unten



Profilschnitt beweglicher Flügel oben



Profilschnitt Flügel mit festen Pfosten mittig



KLAUKE GmbH & Co. KG  
Zollhausstraße 40 · D-58640 Iserlohn  
Telefon: 02371/4345-0 · Telefax: 02371/4345-90  
webmaster@klauke-aluminium.de  
**www.klauke-aluminium.de**

